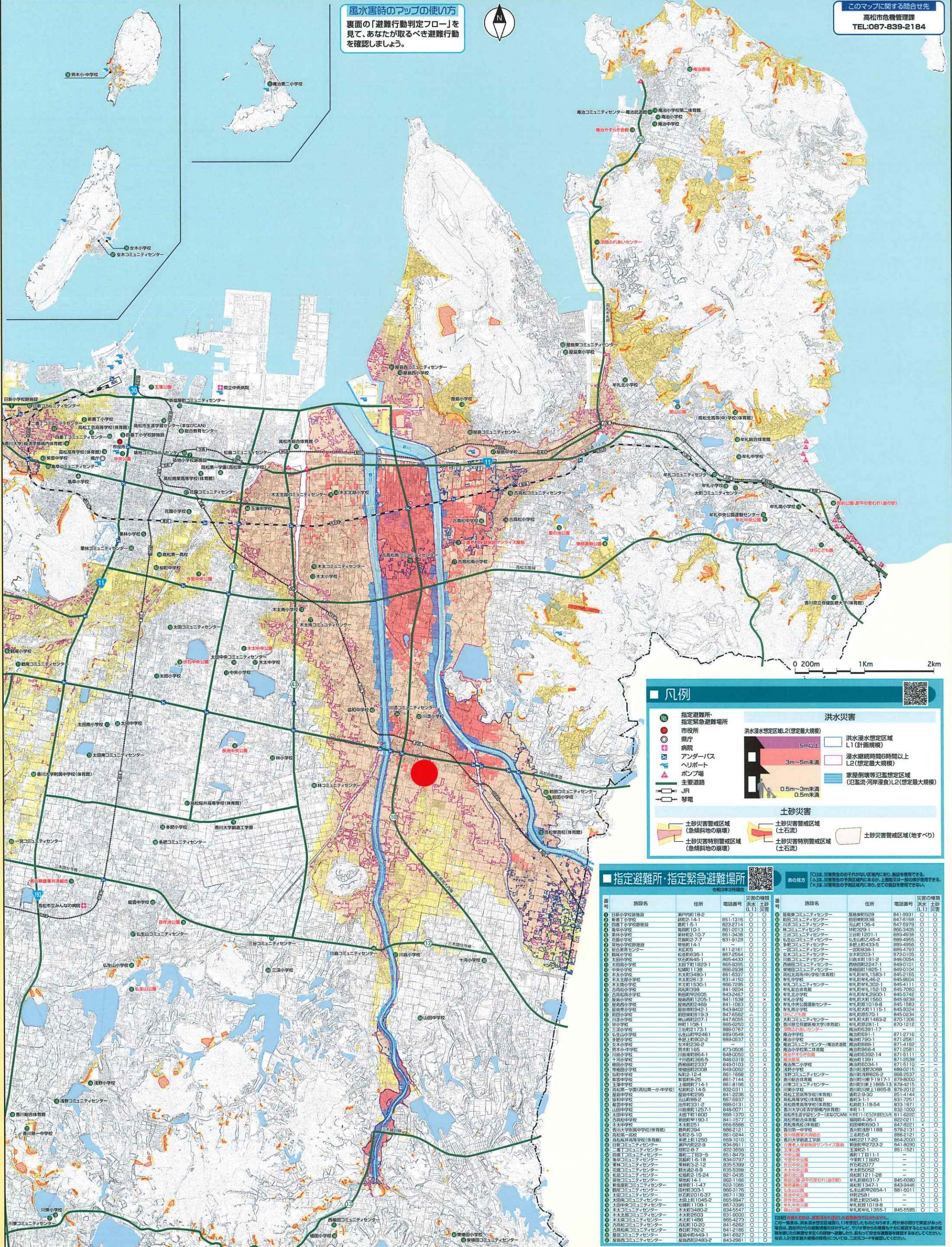


このマップ内にある2次元コードをスマートフォン等で読み取ると、各項目をより詳細に確認することができます。

洪水ハザード
香川県公...
このマップは、令和3年3月に香川県が修正した洪水浸水想定区域図を基に、避難所等の情報を加えて作成したもので、前記となる場合は右のとおりです。
このレベルを超える規模の降雨、支川の決壊、高潮及び内水による氾濫等は考慮していません。この洪水浸水想定区域図以外の区域でも、浸水が発生する場合があります。浸水が実際の浸水深と異なる場合がありますので、ご注意ください。

レベル	前提となる降雨
L1 (レベル1) (計画規模の降雨)	毎年、1年間にその規模を超える洪水が発生する確率が1/70(1.4%)の降雨 新川 流域の総雨量 345mm / 2日間 春日川 流域の総雨量 305mm / 2日間
L2 (レベル2) (想定し得る最大規模の降雨)	毎年、1年間にその規模を超える洪水が発生する確率が1/1,000(0.1%)の降雨量を上回る降雨 新川 流域の総雨量 1,006mm / 2日間 春日川 流域の総雨量 1,009mm / 2日間



風水害時のマップの使い方
裏面の「避難行動判定フロー」を見て、あなたが取るべき避難行動を確認しましょう。

このマップに関する問合せ先
高松市危機管理課
TEL:087-839-2184

凡例

- 指定避難所・指定緊急避難場所 (赤丸)
- 市役所 (黒丸)
- 県庁 (黒丸)
- 病院 (赤丸)
- アンダーパス (青丸)
- ヘリポート (青丸)
- ボンプ場 (青丸)
- 主要道路 (黒線)
- JR (黒線)
- 琴電 (黒線)
- 土砂災害警戒区域 (急傾斜地の崩壊) (赤線)
- 土砂災害特別警戒区域 (急傾斜地の崩壊) (赤線)
- 土砂災害警戒区域 (地すべり) (赤線)

洪水災害

- 洪水浸水想定区域 L1 (計画規模) (薄赤)
- 洪水浸水想定区域 L2 (想定最大規模) (赤)
- 浸水継続時間6時間以上 L2 (想定最大規模) (赤)
- 家屋倒壊等氾濫想定区域 (氾濫流・河岸浸食) L2 (想定最大規模) (赤)

土砂災害

- 土砂災害警戒区域 (急傾斜地の崩壊) (赤)
- 土砂災害特別警戒区域 (急傾斜地の崩壊) (赤)
- 土砂災害警戒区域 (地すべり) (赤)

指定避難所・指定緊急避難場所

令和3年3月現在

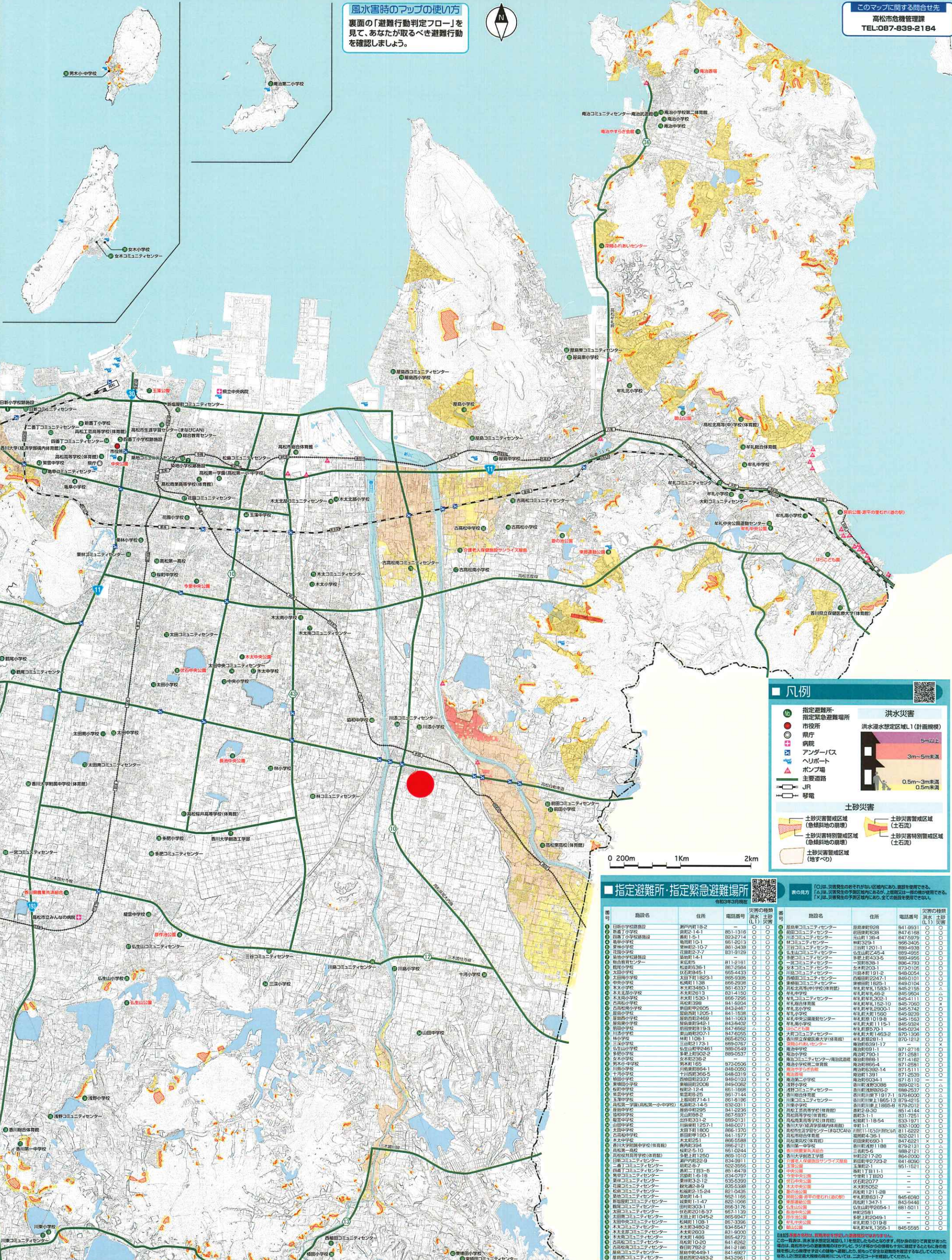
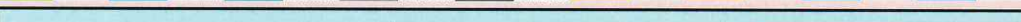
番号	施設名	住所	電話番号	災害の種類	番号	施設名	住所	電話番号	災害の種類
01	日新小学校校舎	瀬戸町18-2	851-1316	洪水、土砂災害	01	屋島東コミュニティセンター	屋島東9-28	841-9931	洪水、土砂災害
02	西門丁小学校校舎	西門町1-5-1	825-2714	洪水、土砂災害	02	前田コミュニティセンター	前田1-36-4	847-6979	洪水、土砂災害
03	滝野小学校	滝野町10-1	861-2013	洪水、土砂災害	03	川島コミュニティセンター	川島1-136-4	847-6979	洪水、土砂災害
04	花山小学校	花山町2-7-7	931-9129	洪水、土砂災害	04	川島コミュニティセンター	川島1-136-4	847-6979	洪水、土砂災害
05	原島小学校校舎	原島町14-1	811-2161	洪水、土砂災害	05	川島コミュニティセンター	川島1-136-4	847-6979	洪水、土砂災害
06	原島小学校校舎	原島町14-1	811-2161	洪水、土砂災害	06	川島コミュニティセンター	川島1-136-4	847-6979	洪水、土砂災害
07	原島小学校校舎	原島町14-1	811-2161	洪水、土砂災害	07	川島コミュニティセンター	川島1-136-4	847-6979	洪水、土砂災害
08	原島小学校校舎	原島町14-1	811-2161	洪水、土砂災害	08	川島コミュニティセンター	川島1-136-4	847-6979	洪水、土砂災害
09	原島小学校校舎	原島町14-1	811-2161	洪水、土砂災害	09	川島コミュニティセンター	川島1-136-4	847-6979	洪水、土砂災害
10	原島小学校校舎	原島町14-1	811-2161	洪水、土砂災害	10	川島コミュニティセンター	川島1-136-4	847-6979	洪水、土砂災害
11	原島小学校校舎	原島町14-1	811-2161	洪水、土砂災害	11	川島コミュニティセンター	川島1-136-4	847-6979	洪水、土砂災害
12	原島小学校校舎	原島町14-1	811-2161	洪水、土砂災害	12	川島コミュニティセンター	川島1-136-4	847-6979	洪水、土砂災害
13	原島小学校校舎	原島町14-1	811-2161	洪水、土砂災害	13	川島コミュニティセンター	川島1-136-4	847-6979	洪水、土砂災害
14	原島小学校校舎	原島町14-1	811-2161	洪水、土砂災害	14	川島コミュニティセンター	川島1-136-4	847-6979	洪水、土砂災害
15	原島小学校校舎	原島町14-1	811-2161	洪水、土砂災害	15	川島コミュニティセンター	川島1-136-4	847-6979	洪水、土砂災害
16	原島小学校校舎	原島町14-1	811-2161	洪水、土砂災害	16	川島コミュニティセンター	川島1-136-4	847-6979	洪水、土砂災害
17	原島小学校校舎	原島町14-1	811-2161	洪水、土砂災害	17	川島コミュニティセンター	川島1-136-4	847-6979	洪水、土砂災害
18	原島小学校校舎	原島町14-1	811-2161	洪水、土砂災害	18	川島コミュニティセンター	川島1-136-4	847-6979	洪水、土砂災害
19	原島小学校校舎	原島町14-1	811-2161	洪水、土砂災害	19	川島コミュニティセンター	川島1-136-4	847-6979	洪水、土砂災害
20	原島小学校校舎	原島町14-1	811-2161	洪水、土砂災害	20	川島コミュニティセンター	川島1-136-4	847-6979	洪水、土砂災害
21	原島小学校校舎	原島町14-1	811-2161	洪水、土砂災害	21	川島コミュニティセンター	川島1-136-4	847-6979	洪水、土砂災害
22	原島小学校校舎	原島町14-1	811-2161	洪水、土砂災害	22	川島コミュニティセンター	川島1-136-4	847-6979	洪水、土砂災害
23	原島小学校校舎	原島町14-1	811-2161	洪水、土砂災害	23	川島コミュニティセンター	川島1-136-4	847-6979	洪水、土砂災害
24	原島小学校校舎	原島町14-1	811-2161	洪水、土砂災害	24	川島コミュニティセンター	川島1-136-4	847-6979	洪水、土砂災害
25	原島小学校校舎	原島町14-1	811-2161	洪水、土砂災害	25	川島コミュニティセンター	川島1-136-4	847-6979	洪水、土砂災害
26	原島小学校校舎	原島町14-1	811-2161	洪水、土砂災害	26	川島コミュニティセンター	川島1-136-4	847-6979	洪水、土砂災害
27	原島小学校校舎	原島町14-1	811-2161	洪水、土砂災害	27	川島コミュニティセンター	川島1-136-4	847-6979	洪水、土砂災害
28	原島小学校校舎	原島町14-1	811-2161	洪水、土砂災害	28	川島コミュニティセンター	川島1-136-4	847-6979	洪水、土砂災害
29	原島小学校校舎	原島町14-1	811-2161	洪水、土砂災害	29	川島コミュニティセンター	川島1-136-4	847-6979	洪水、土砂災害
30	原島小学校校舎	原島町14-1	811-2161	洪水、土砂災害	30	川島コミュニティセンター	川島1-136-4	847-6979	洪水、土砂災害
31	原島小学校校舎	原島町14-1	811-2161	洪水、土砂災害	31	川島コミュニティセンター	川島1-136-4	847-6979	洪水、土砂災害
32	原島小学校校舎	原島町14-1	811-2161	洪水、土砂災害	32	川島コミュニティセンター	川島1-136-4	847-6979	洪水、土砂災害
33	原島小学校校舎	原島町14-1	811-2161	洪水、土砂災害	33	川島コミュニティセンター	川島1-136-4	847-6979	洪水、土砂災害
34	原島小学校校舎	原島町14-1	811-2161	洪水、土砂災害	34	川島コミュニティセンター	川島1-136-4	847-6979	洪水、土砂災害
35	原島小学校校舎	原島町14-1	811-2161	洪水、土砂災害	35	川島コミュニティセンター	川島1-136-4	847-6979	洪水、土砂災害
36	原島小学校校舎	原島町14-1	811-2161	洪水、土砂災害	36	川島コミュニティセンター	川島1-136-4	847-6979	洪水、土砂災害
37	原島小学校校舎	原島町14-1	811-2161	洪水、土砂災害	37	川島コミュニティセンター	川島1-136-4	847-6979	洪水、土砂災害
38	原島小学校校舎	原島町14-1	811-2161	洪水、土砂災害	38	川島コミュニティセンター	川島1-136-4	847-6979	洪水、土砂災害
39	原島小学校校舎	原島町14-1	811-2161	洪水、土砂災害	39	川島コミュニティセンター	川島1-136-4	847-6979	洪水、土砂災害
40	原島小学校校舎	原島町14-1	811-2161	洪水、土砂災害	40	川島コミュニティセンター	川島1-136-4	847-6979	洪水、土砂災害
41	原島小学校校舎	原島町14-1	811-2161	洪水、土砂災害	41	川島コミュニティセンター	川島1-136-4	847-6979	洪水、土砂災害
42	原島小学校校舎	原島町14-1	811-2161	洪水、土砂災害	42	川島コミュニティセンター	川島1-136-4	847-6979	洪水、土砂災害
43	原島小学校校舎	原島町14-1	811-2161	洪水、土砂災害	43	川島コミュニティセンター	川島1-136-4	847-6979	洪水、土砂災害
44	原島小学校校舎	原島町14-1	811-2161	洪水、土砂災害	44	川島コミュニティセンター	川島1-136-4	847-6979	洪水、土砂災害
45	原島小学校校舎	原島町14-1	811-2161	洪水、土砂災害	45	川島コミュニティセンター	川島1-136-4	847-6979	洪水、土砂災害
46	原島小学校校舎	原島町14-1	811-2161	洪水、土砂災害	46	川島コミュニティセンター	川島1-136-4	847-6979	洪水、土砂災害
47	原島小学校校舎	原島町14-1	811-2161	洪水、土砂災害	47	川島コミュニティセンター	川島1-136-4	847-6979	洪水、土砂災害
48	原島小学校校舎	原島町14-1	811-2161	洪水、土砂災害	48	川島コミュニティセンター	川島1-136-4	847-6979	洪水、土砂災害
49	原島小学校校舎	原島町14-1	811-2161	洪水、土砂災害	49	川島コミュニティセンター	川島1-136-4	847-6979	洪水、土砂災害
50	原島小学校校舎	原島町14-1	811-2161	洪水、土砂災害	50	川島コミュニティセンター	川島1-136-4	847-6979	洪水、土砂災害

香川県が公表した「想定し得る最大規模の降雨」及び「計画規模」の洪水浸水想定区域図等に誤りがあったことから、今回、香川県が新たに修正した洪水浸水想定区域図を基に、令和3年3月に本市「洪水ハザードマップ(新川・春日川)」を修正しました。修正箇所は、2次元コードより、御確認ください。なお、香東川・本津川は修正ありません。

このマップは、令和3年3月に香川県が修正した洪水浸水想定区域図を基に、避難所等の情報を重ねて作成したもので、前提となる降雨は右のとおりです。このレベルを超える規模での降雨、支川の決壊、高潮及び内水による浸透等は考慮していませんので、この洪水浸水想定区域図以外の区域でも、浸水が発生する場合があります。浸水が実際の浸水と異なる場合があるので、ご注意ください。

レベル	前提となる降雨
L1 (レベル1) (計画規模の降雨)	毎年、1年間にその規模を超える洪水が発生する確率が1/70(1.4%)の降雨 新川 流域の総雨量 345mm / 2日間 春日川 流域の総雨量 300mm / 2日間

このマップ内にある2次元コードをスマートフォン等で読み取ると、各項目をより詳細に確認することができます。



風水害時のマップの使い方
裏面の「避難行動判定フロー」を見て、あなたが取るべき避難行動を確認しましょう。

このマップに関する問合せ先
高松市危機管理課
TEL:087-839-2184

凡例

- 指定避難所・指定緊急避難場所
- 市役所
- 県庁
- 病院
- アンダーパス
- ヘリポート
- ボート場
- 主要道路
- JR
- 琴電

洪水災害

- 洪水浸水想定区域L1(計画規模)
- 5m以上
- 3m~5m未満
- 0.5m~3m未満
- 0.5m未満

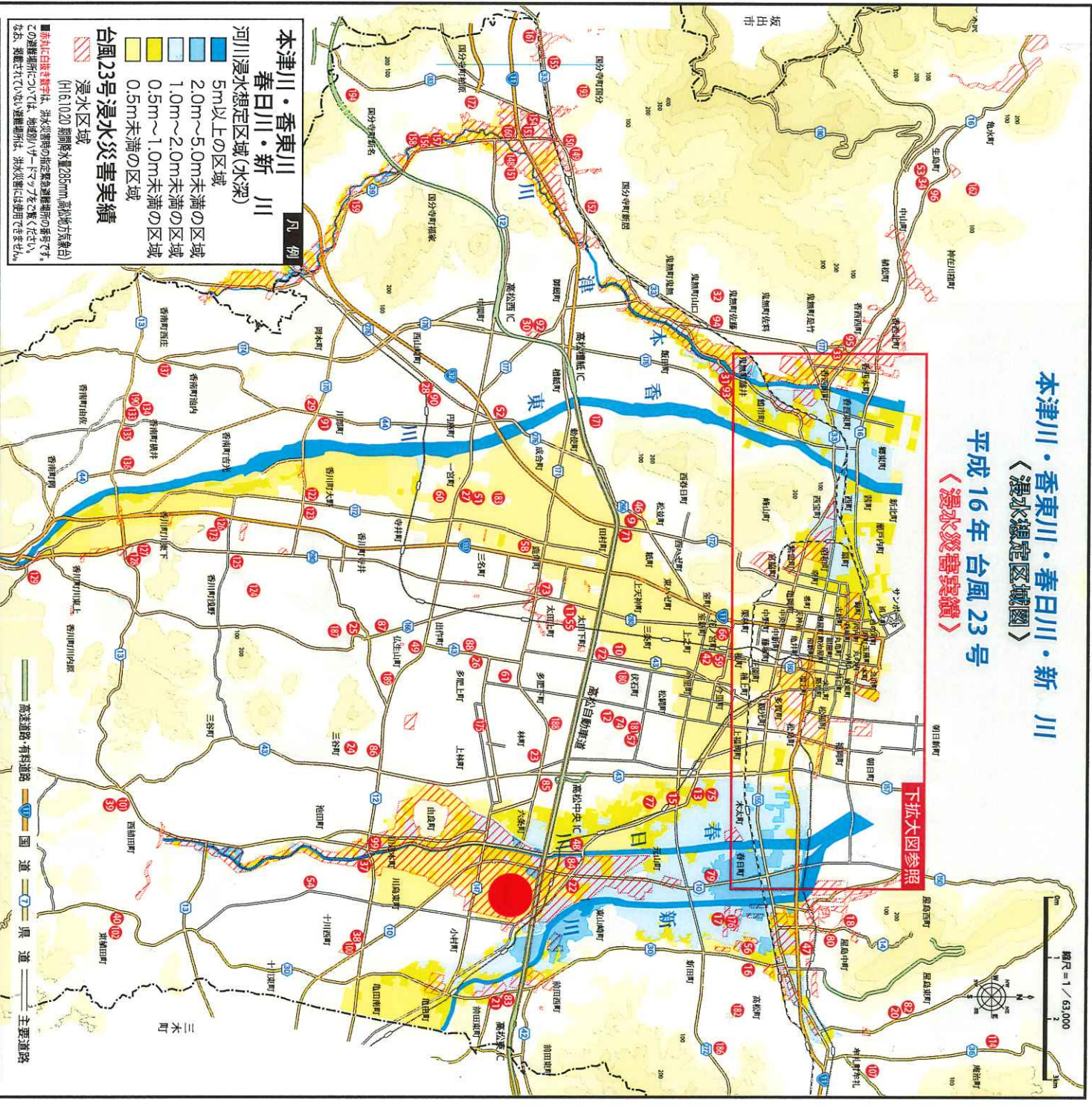
土砂災害

- 土砂災害警戒区域(急傾斜地の崩壊)
- 土砂災害警戒区域(土石流)
- 土砂災害特別警戒区域(急傾斜地の崩壊)
- 土砂災害特別警戒区域(土石流)
- 土砂災害警戒区域(地すべり)

指定避難所・指定緊急避難場所

番号	施設名	住所	電話番号	災害の種類	備考
01	日新小学校	瀬戸町18-2	-	洪水	
02	香東小学校	栗町2-14-1	861-1316	洪水	
03	西園寺小学校	栗町1-5-1	823-2714	洪水	
04	香川小学校	栗町2-10-7	861-3438	洪水	
05	花田小学校	花田町2-7	831-9129	洪水	
06	徳島小学校	本町5	811-2181	洪水	
07	徳島南小学校	松島町636-1	867-2964	洪水	
08	中央小学校	花田町10-1	865-4433	洪水	
09	木太小学校	木太町1823-1	865-9395	洪水	
10	木太南小学校	木太町1530-1	866-7295	洪水	
11	古高南小学校	松島町98	841-8004	洪水	
12	古高南小学校	新田町9505	843-2487	洪水	
13	原島小学校	原島町1205-1	841-1638	洪水	
14	原島南小学校	原島町2469	841-1063	洪水	
15	川島小学校	原島町942-1	843-6402	洪水	
16	山田小学校	山田町13-3	847-8662	洪水	
17	山田南小学校	山田町207-1	847-6055	洪水	
18	山田南小学校	山田町1108-1	865-6250	洪水	
19	山田南小学校	山田町173-1	869-0767	洪水	
20	山田南小学校	山田町9461	869-0549	洪水	
21	山田南小学校	山田町1902-2	869-0537	洪水	
22	山田南小学校	山田町165	873-0506	洪水	
23	山田南小学校	川島町864-1	848-0250	洪水	
24	山田南小学校	川島町365-5	848-0316	洪水	
25	山田南小学校	西園寺町337	848-0103	洪水	
26	山田南小学校	山田町5008	849-0362	洪水	
27	山田南小学校	山田町15-4	861-1696	洪水	
28	山田南小学校	山田町8-25	861-7144	洪水	
29	山田南小学校	山田町714-1	861-8186	洪水	
30	山田南小学校	山田町2-14-5	838-0311	洪水	
31	山田南小学校	山田町295	841-2236	洪水	
32	山田南小学校	山田町147	862-1096	洪水	
33	山田南小学校	山田町303	866-3176	洪水	
34	山田南小学校	山田町2016-37	867-1139	洪水	
35	山田南小学校	山田町1045-2	865-8947	洪水	
36	山田南小学校	山田町1108-1	867-3396	洪水	
37	山田南小学校	山田町3480-2	834-6547	洪水	
38	山田南小学校	山田町1495	865-4273	洪水	
39	山田南小学校	山田町1020	841-6262	洪水	
40	山田南小学校	山田町449-1	841-6927	洪水	
41	山田南小学校	山田町2483-2	843-2961	洪水	

本津川・香東川・春日川・新川 平成16年台風23号 〈浸水想定区域図〉 〈浸水災害実績〉



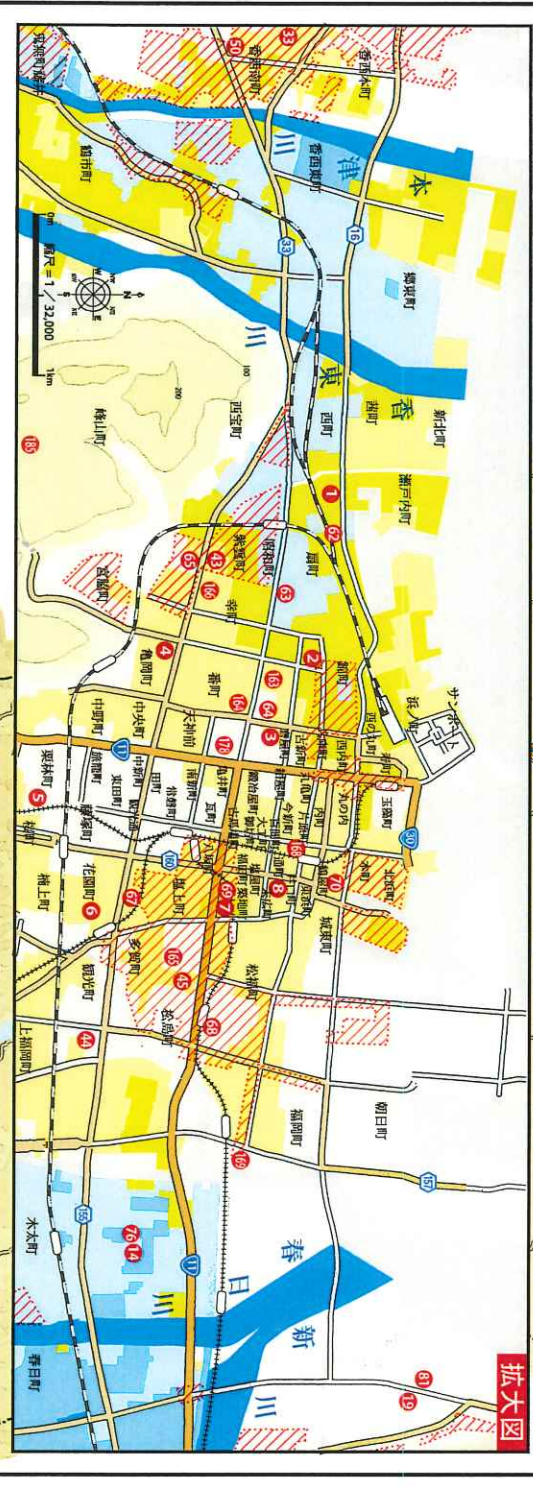
凡例 本津川・香東川 春日川・新川 河川浸水想定区域(水深)

- 5m以上の区域
- 2.0m～5.0m未満の区域
- 1.0m～2.0m未満の区域
- 0.5m～1.0m未満の区域
- 0.5m未満の区域

■ 浸水区域
 (H16.10.20 観測降水量255mm 高松地方気象台)

■ 赤に白抜き文字は、洪水警報の発令区域の番号です。この発令時刻については、地域別ホームページをご覧ください。なお、掲載されていない運搬物は、洪水災害に使用できません。

—— 高速道路 有料道路 — 国道 — 7 — 県道 — 主要道路



拡大図



見て、使って、備えよう!!

たかまつ市民

みんなの防災マップ

みんなから使える

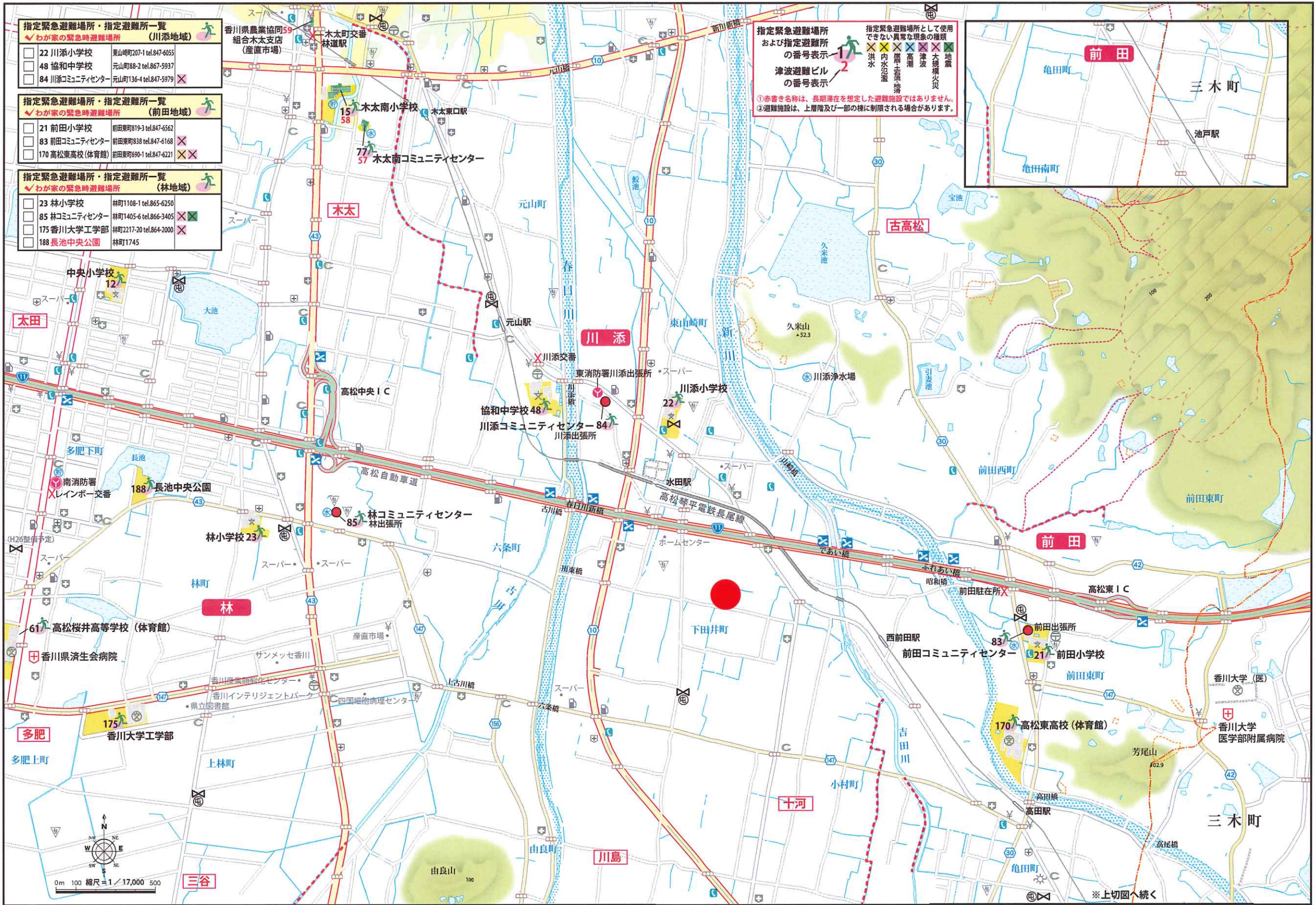
津波および土砂災害等による被害が想定される区域や避難所などの情報を各マップに掲載しています。

災害は、いつどこで発生するかわかりません。防災マップに示した区域以外であっても安全ということではありません。被害想定区域内に住んでいる方はもとより、区域外の方も災害に対する備えや災害の発生に十分注意してください。

主な凡例翻訳一覧

地図表記	日本語	English (英語)	中文 (中国語・簡体字)	한국어 (韓国語)
	指定緊急避難場所・指定避難所	Designated emergency evacuation location / Designated evacuation location	指定緊急疏散地・指定疏散地	지정긴급피난장소·지정피난장소
	津波避難ビル	Tsunami evacuation building	海啸避难楼	쓰나미 피난 건물
	広域救護病院	Wide-area rescue hospital	广域救助医院	광역구조병원
	市役所	Municipal hall	市政府	시청
	市役所支所・出張所・連絡事務所	Municipal branch office, Community Office, Liaison office	市政府支所・办事处、联络处	시청지소, 사무소, 연락사무소
	消防署	Fire Station	消防署	소방서
	消防分署・出張所	Fire station branch, fire community office	消防分署/办事处	소방분서/사무소
	警察署	Police station	警察署	경찰서
	交番・駐在所	Police box	派出所/驻在所	파출소/주재소
	ヘリコプター離着陸場	Helicopter landing site	直升飞机起降点	헬기 이착륙장
	地下道・アンダーパス	Underpass	地下通道/地下道	지하통로/지하도
	公衆電話(屋外24h可)	Public phone (outside; usable for 24 hours)	公用电话(室外可24小时通话)	공중전화(실외 24시간 통화 가능)
	緊急輸送道路	Emergency transport road	紧急运输公路	긴급운송도로
	高速道路、有料道路	Expressway, Toll road	高速公路	고속도로, 유료도로
	国道	National road	收费公路	국도
	県道	Prefectural road	国道・县道	현도
	大学・高校	University, High school	大学/高中	대학교/고등학교
	中学校	Middle school	初中	중학교
	小学校	Elementary school	小学	초등학교
	主な官公庁	Major public office	主要的政府部门	주요 관청
	郵便局	Post office	邮局	우편국
	病院・診療所	Hospital, Clinic	医院/诊所	병원/진료소
	歯科診療所	Dental clinic	牙科诊所	치과진료소
	幼稚園・保育所・こども園	Preschool, Daycare	幼儿园/保育所	유치원/보육원
	銀行等金融機関	Financial institute such as a bank	银行等金融机构	은행 등 금융기구
	コンビニエンスストア(24h)	Convenience store (open 24 hours)	便利店(24小时营业)	편의점(24시간 영입)
	ガソリンスタンド	Gas station	加油站	주유소
	H16台風23号土砂災害発生箇所	Site where a landslide disaster occurred due to Typhoon 23 in 2004	2004年第23号台风发生泥石流灾害的地方	2004년 제23호 태풍시 토석류 재해 발생지
	河川重要水防区域	Critical water preservation zone along the waterways	河流重要水防区域	하천 중요 수해방지구역
	津波浸水深	Depth of tsunami inundation	海啸的积水深度	해일 침수깊이
	(浸水深0.01~0.3m未満の区域)	(Flood water depth from 0.01 to under 0.3 meters)	0.01-0.3米	0.01-0.3미터
	(浸水深0.3~1.0m未満の区域)	(Flood water depth from 0.3 to under 1.0 meters)	0.3-1.0米	0.3-1.0미터
	(浸水深1.0~2.0m未満の区域)	(Flood water depth from 1.0 to under 2.0 meters)	1.0-2.0米	1.0-2.0미터
	(浸水深2.0~3.0m未満の区域)	(Flood water depth from 2.0 to under 3.0 meters)	2.0-3.0米	2.0-3.0미터
	地すべり危険箇所	Landslide hazard site	山体滑坡危险地	산사태 위험지
	急傾斜地崩壊危険箇所	Landslide hazard site in steep slope area	陡坡崩塌灾害危险地	경사지 붕괴지해 위험지
	土石流危険区域	Debris flow hazard area	泥石流危险区域	토석류 위험구역
	土石流危険渓流流域	Debris flow hazard mountain stream area	泥石流危险河流区域	토석류 위험 하천구역

地域コミュニケーションに掲載されている大学・高校・中学校・小学校・変電所においては、国土地理院の地形図データより引用しています。



- 指定緊急避難場所・指定避難所一覧 (川添地域)**
 わが家の緊急時避難場所
- 22 川添小学校 栗山町207-1 tel.847-6055
 - 48 協和中学校 元山町88-2 tel.867-5937
 - 84 川添コミュニティセンター 元山町136-4 tel.847-5979
- 指定緊急避難場所・指定避難所一覧 (前田地域)**
 わが家の緊急時避難場所
- 21 前田小学校 前田町819-3 tel.847-6562
 - 83 前田コミュニティセンター 前田町838 tel.847-6168
 - 170 高松東高校(体育館) 前田町690-1 tel.847-6221
- 指定緊急避難場所・指定避難所一覧 (林地域)**
 わが家の緊急時避難場所
- 23 林小学校 林町1108-1 tel.865-6250
 - 85 林コミュニティセンター 林町1405-6 tel.866-3405
 - 175 香川大学工学部 林町2217-20 tel.864-2000
 - 188 長池中央公園 林町1745

指定緊急避難場所および指定避難所の番号表示
 津波避難ビル
 の番号表示

①赤書き名称は、長期滞在を想定した避難施設ではありません。
 ②避難施設は、上層階及び一部の機に制限される場合があります。



※上切図へ続く